

Wytyczne materiałowe.  
Materiały, na których oparto projekt budowlany stanowią minimalne wymagania techniczne i funkcjonalne, które muszą być spełnione. Dopuszcza się stosowanie materiałów, elementów, rozwiązań konstrukcyjnych oraz technicznych o równoważnych parametrach nie gorszych niż zastosowane w projekcie.

Uwagi ogólne:

Niniejsza dokumentacja zastąpiła wykonana zgodnie z zasadą wzajemnego uzupełniania się materiałów graficznych i opisowych. W razie wystąpienia wątpliwości dotyczących zgodności oznaczeń na rysunkach z danymi zawartymi w części opisowej o rozstrzygnięcie należy zwrócić się do projektantów. Wszystkie materiały muszą spełniać obowiązujące wymogi techniczne i posiadać właściwe atesty i certyfikaty dopuszczające do stosowania w budownictwie. Roboty budowlane należy wykonywać zgodnie z obowiązującymi Polskimi Normami oraz przepisami regulującymi wykonanie i odbiór poszczególnych robót budowlanych.

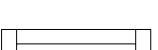
W przypadku braku takich przepisów, roboty należy wykonywać zgodnie z odpowiednimi normami i standardami warunków wykonania, transportu i montażu, jakimi posługuje się producent danego wyrobu. Wykonawca przed wykonaniem robót lub wykonaniem i montażem elementów jest zobowiązany do sprawdzenia ilościowego elementów oraz dokonywania odpowiednich pomiarów z natury. Wszelkie zauważone niezgodności ilościowe oraz wymiarowe należy zgłaszać projektantowi. Wykonawca zobowiązany jest do przedstawienia projektantowi do akceptacji próbek materiałów wykończeniowych przed ich zamontowaniem. Propozycje zamiennych rozwiązań technicznych i materiałowych inne od ujętych w projekcie muszą zostać opisane przez wykonawcę (ew. należy wykonać odpowiednie rys. warsztatowe) oraz zaakceptowane przez Inwestora i Projektanta. Autor projektu nie może odpowiadać za wady ukryte, które nie można było stwierdzić w trakcie opracowywania projektu. W przypadku wątpliwości czy niejasności dotyczących projektu należy zwrócić się o ich wyjaśnienie i dodatkowe informacje do autora niniejszego opracowania.

Prace powinny zostać zakończone dokumentacją powykonawczą, fotograficzną i opisową, wyszczególniającą przebieg i zastosowane środki.

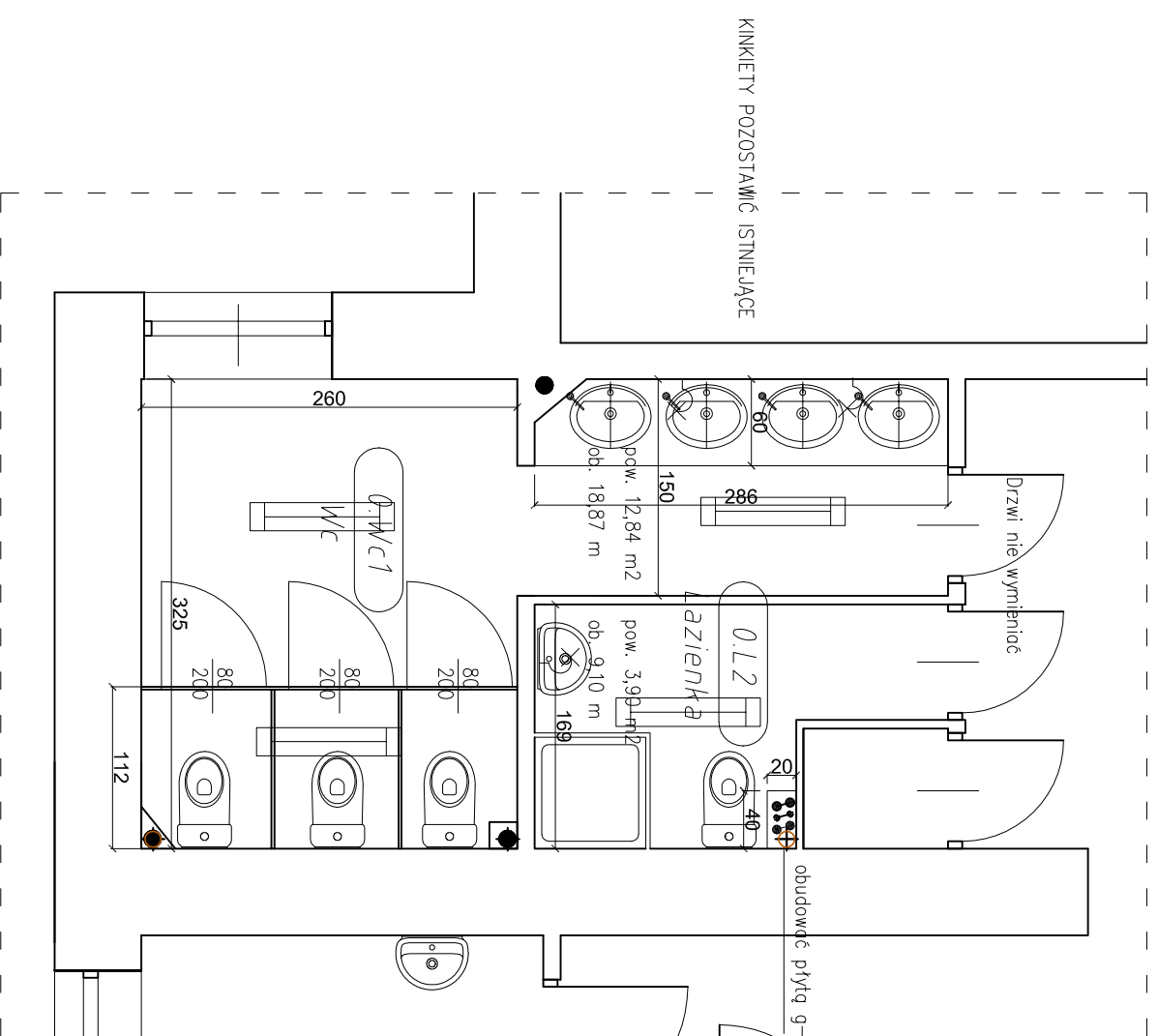
UWAGA:

1. W SANITARIATACH POD PŁYTKI GRESOWE NALEŻY WYKONAĆ IZOLACJĘ PRZECIWWODNĄ PRZY UŻYCIU "FOLI W PŁYNIĘ". STYK ŚCIANY I POSADZKI NALEŻY ZABEZPIECZYĆ TAŚMĄ SZCZELNĄ I POMALOWAĆ FOLIĄ W PŁYNIĘ.

- oprawa świetłkowa EVG 2x36W IP 44



~ Kinkiety IP 44



Podłoga :

płytki gresowe szare 30x30cm, wykończenie satyna , podłak, antypoślizgowe klasy R10 fuga 2mm szara - w miejscu styku różnych posadzek należy zastosować listwy aluminiowe typ L gr. 3-4mm

glazura - na wysokość 2,05m :

płytki jasno szare 20x20cm, wykończenie połysk fuga 2mm w kolorze szarym

wyposażenie sanitarne :

Firmy Kolo, seria NOWA PRO kolor biały lub równoważne

1. umywalka nabladowa Nova PRO 56cm z otworem z syfonem chromowanym rurowym lub równoważne

2. muszla klozetowa typu "kompakt" seria NOWA PRO z deską duroplast, lub równoważne

3. baterie chromowane stojące stałe firmy ORAS seria SAGA lub równoważne

4. brodzik akrylowy 90x90 głęboki

5. ścianka z HPL, jasno szare wys. 2,10m

USŁUGI OGÓLNOBUDOWLANE

"ER-BUD"

EWA RUTKOWSKA

ul. Lechara 23 05-152 Czosnów

PROJEKT BUDOWLANY WYMIANY

INSTALACJI WODNO - KANALIZACYJNEJ ORAZ

WYMIANY INSTALACJI ELEKTRYCZNEJ W KUCHNI Z

ZAPLECZEM W WŁODZIEŻOWYM OŚRODKU

SOCJOTERAPII NR 7

ul. Osowska 81 04-351 Warszawa

RZUT PARTERU - ŁAZIENKI

INWESTOR: Młodzieżowy Ośrodek Socjoterapii nr 7

ul. Osowska 81

04-351 Warszawa

projektował :

dr inż. Marta Chludzinska

upr. bud. Nr MAZ/0523/PWOS/10

spec. instalacje sanitarne

mgr inż. arch. PIOTR KRAWIEC

upr. bud. Nr MA/062/13

spec. architektoniczna

Nr. rys. 12 SKALA 1:50

faza: P.B.

branża: IS

27 kwietnia 2017r