

Wytyczne materiałowe.
Materiały, na których oparto projekt budowlany stanowią minimalne wymagania techniczne i funkcjonalne, które muszą być spełnione. Dopuszcza się stosowanie materiałów, elementów, rozwiązań konstrukcyjnych oraz technicznych o równoważnych parametrach nie gorszych niż zastosowane w projekcie.

Uwagi ogólne:

Niniejsza dokumentacja została wykonana zgodnie z zasadą wzajemnego uzupełniania się materiałów graficznych i opisowych. W razie wątpliwości dotyczących zgodności oznaczeń na rysunkach z danymi zawartymi w części opisowej o rozstrzygnięcia należy zwrócić się do projektantów. Wszystkie materiały muszą spełniać obowiązujące wymogi techniczne i posiadać właściwe atesty i certyfikaty dopuszczające do stosowania w budownictwie. Roboty budowlane należy wykonywać zgodnie z obowiązującymi Polskimi Normami oraz przepisami regulującymi wykonanie i odbiór poszczególnych robót budowlanych.

W przypadku braku takich przepisów, roboty należy wykonywać zgodnie z odpowiednimi normami i standardami warunków wykonania, transportu i montażu, jakimi posługuje się producent danego wyrobu. Wykonawca przed wykonaniem robót lub wykonaniem i montażem elementów jest zobowiązany do sprawdzenia ilościowego elementów oraz dokonywania odpowiednich pomiarów z natury. Wszelkie zauważone niezgodności ilościowe oraz wymiarowe należy zgłaszać projektantowi. Wykonawca zobowiązany jest do przedstawienia projektantowi do akceptacji próbek materiałów wykończeniowych przed ich zamontowaniem. Propozycje zamiennych rozwiązań technicznych i materiałowych inne od ujętych w projekcie muszą zostać opisane przez wykonawcę (ew. należy wykonać odpowiednie tys. warsztatowe) oraz zaakceptowane przez Inwestora i Projektanta. Autor projektu nie może odpowiadać za wady ukryte, które nie można było stwierdzić w trakcie opracowywania projektu. W przypadku wątpliwości czy niejasności dotyczących projektu należy zwrócić się o ich wyjaśnienie i dodatkowe informacje do autora niniejszego opracowania.

Prace powinny zostać zakończone dokumentacją powykonawczą, fotograficzną i opisową, wyszczególniającą przebieg i zastosowane środki.

UWAGA:

1. W SANITARIATACH POD PŁYTKI GRESOWE
NALEŻY WYKONAĆ IZOLACJĘ PRZECIWWODNĄ
PRZY UŻYCIU "FOLI W PŁYNNIE".
STYK ŚCIANY I POSADZKI NALEŻY ZABEZPIECZYĆ
TASMĄ SZCZELNĄ I POMALOWAĆ FOLIĄ W PŁYNNIE.

Podłoga :

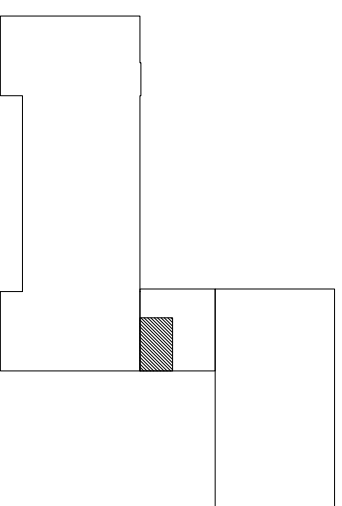
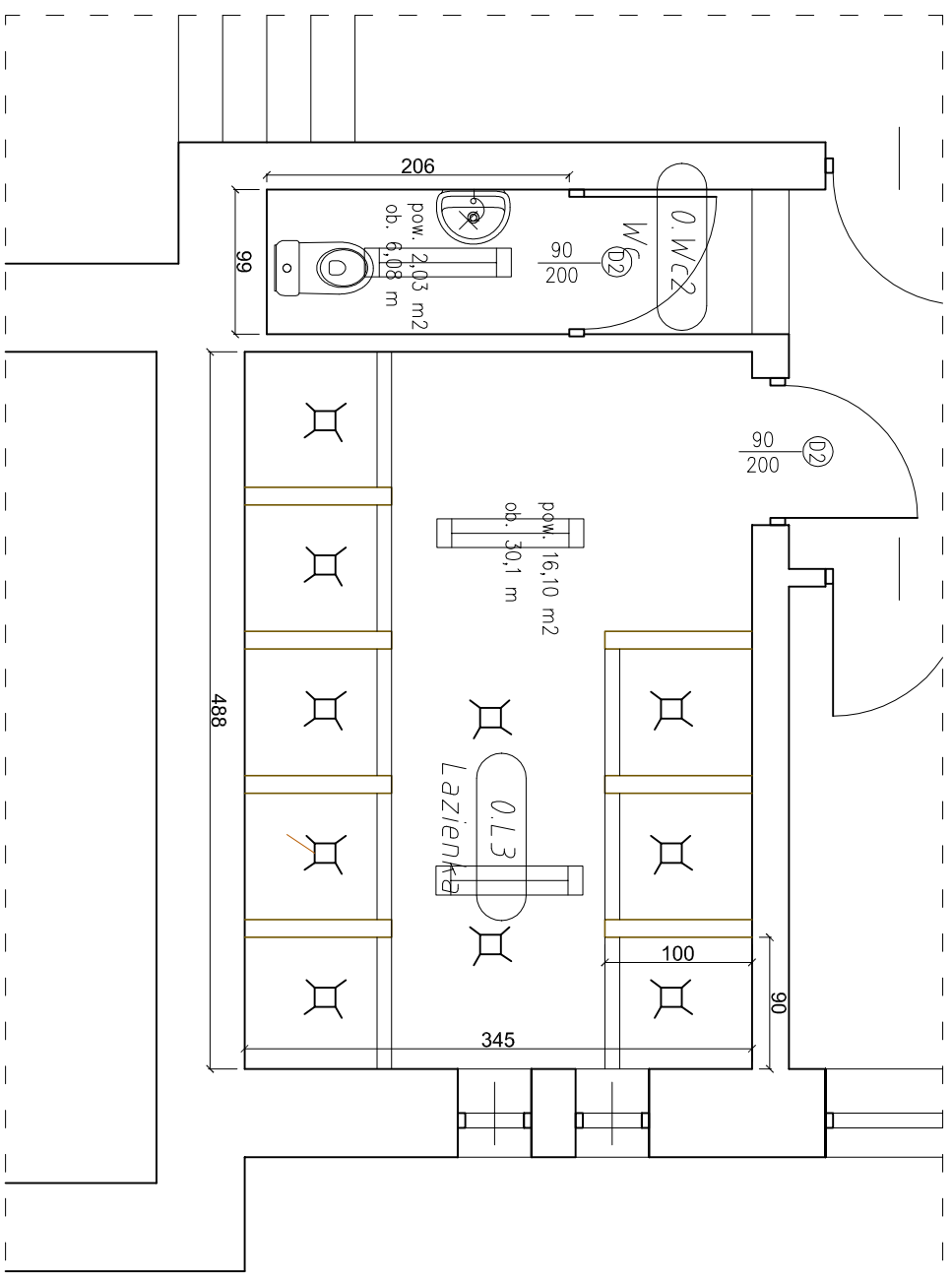
plytki gresowe szare 30x30cm, wykończenie satyna
, półmat., antypoślizgowe klasy R10 fuga 2mm szara
- w miejscu styku różnych posadzek należy
zastosować listwy aluminiowe typ L gr. 3-4mm

glazura - na wysokość 2,05m :

plytki jasno szare 20x20cm, wykończenie połysk
fuga 2mm w kolorze szarym

oprawa świetłkowa EVG 2x36W IP 44

Kinkiet IP 44



USŁUGI OGÓLNOBUDOWLANE				
"ER-BUD"				
EWA RUTKOWSKA				
ul. Lechara 23 05-152 Czosnów				
PROJEKT BUDOWLANY WYMIANY				
INSTALACJI WODNO - KANALIZACYJNEJ ORAZ				
WYMIANY INSTALACJI ELEKTRYCZNEJ W KUCHNI Z				
ZAPLECZEM W WŁODZIEŻOWYM OŚRODKU				
SOCJOTERAPII NR 7				
ul. Osowska 81 04-351 Warszawa				
RZUT PARTERU - NATRYSKI				
INWESTOR: Młodzieżowy Ośrodek Socjoterapii nr 7				
ul. Osowska 81				
04-351 Warszawa				
projektował : dr inż. Marta Chludzinska				
upr. bud. Nr MAZ/0523/PWOS/10				
spec. instalacje sanitarne				
mgr inż. arch. PIOTR KRAWIEC				
upr. bud. Nr MA/062/13				
spec. architektoniczna				
Nr. rys.	SKALA 1:50	faza: P.B.	branża: IS	27 kwietnia 2017r.
13				