

Wytyczne materiałowe.
Materiały, na których oparto projekt budowlany stanowią minimalne wymagania techniczne i funkcjonalne, które muszą być spełnione. Dopuszcza się stosowanie materiałów, elementów, rozwiązań konstrukcyjnych oraz technicznych o równoważnych parametrach nie gorszych niż zastosowane w projekcie.

Uwagi ogólne:

Niniejsza dokumentacja została wykonana zgodnie z zasadą wzajemnego uzupełniania się materiałów graficznych i opisowych. W razie wątpliwości dotyczących zgodności oznaczeń na rysunkach z danymi zawartymi w części opisowej o rozstrzygnięcia należy zwrócić się do projektantów. Wszystkie materiały muszą spełniać obowiązujące wymogi techniczne i posiadać właściwe atesty i certyfikaty dopuszczające do stosowania w budownictwie. Roboty budowlane należy wykonywać zgodnie z obowiązującymi Polskimi Normami oraz przepisami regulującymi wykonanie i odbiór poszczególnych robót budowlanych.

W przypadku braku takich przepisów, roboty należy wykonywać zgodnie z odpowiednimi normami i standardami warunków wykonania, transportu i montażu, jakimi posługuje się producent danego wyrobu. Wykonawca przed wykonaniem robót lub wykonaniem i montażem elementów jest zobowiązany do sprawdzenia ilościowego elementów oraz dokonywania odpowiednich pomiarów z natury. Wszelkie zauważone niezgodności ilościowe oraz wymiarowe należy zgłaszać projektantowi. Wykonawca zobowiązany jest do przedstawienia projektantowi do akceptacji próbek materiałów wykończeniowych przed ich zamontowaniem. Propozycje zamiennych rozwiązań technicznych i materiałowych inne od ujętych w projekcie muszą zostać opisane przez wykonawcę (ew. należy wykonać odpowiednie rys. warsztatowe) oraz zaakceptowane przez Inwestora i Projektanta. Autor projektu nie może odpowiadać za wady ukryte, które nie można było stwierdzić w trakcie opracowywania projektu. W przypadku wątpliwości czy niejasności dotyczących projektu należy zwrócić się o ich wyjaśnienie i dodatkowe informacje do autora niniejszego opracowania.

Prace powinny zostać zakończone dokumentacją powykonawczą, fotograficzną i opisową, wyszczególniającą przebieg i zastosowane środki.

UWAGA:

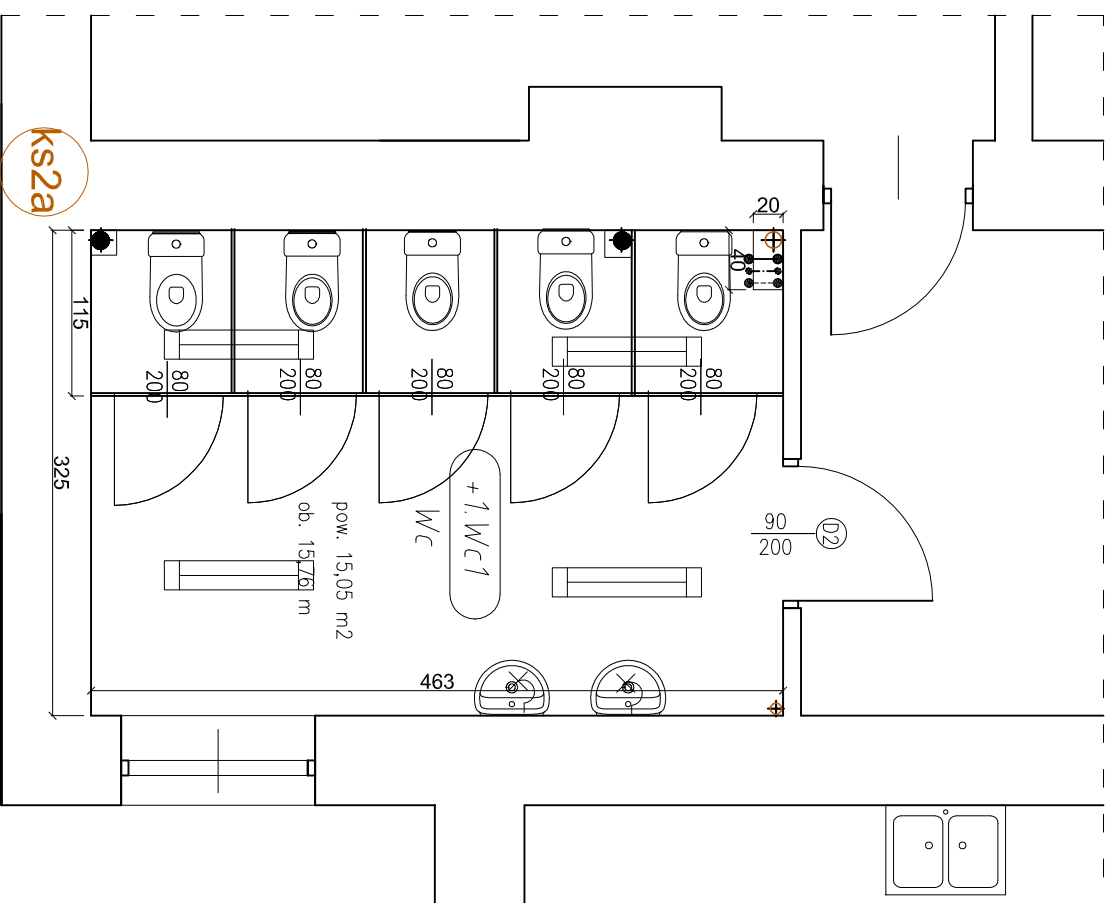
1. W SANITARIATACH POD PŁYTKI GRESOWE NALEŻY WYKONAĆ IZOLACJĘ PRZECIWWODNĄ PRZY UŻYCIU "FOLI W PŁYNIĘ."
STYK ŚCIANY I POSADZKI NALEŻY ZABEZPIECZYĆ TASMĄ SZCZELNĄ I POMALOWAĆ FOLIĄ W PŁYNIĘ.

Podłoga :

plytki gresowe szare 30x30cm, wykończenie satyna , podnat, antypoślizgowe klasy R10 fuga 2mm szara
- w miejscu styku różnych posadzek należy zastosować listwy aluminiowe typ L gr. 3-4mm

glazura - na wysokość 2,05m :

plytki jasno szare 20x20cm, wykończenie polysk fuga 2mm w kolorze szarym



wyposażenie sanitarne :

- Firmy KOLC, seria NOWA PRO kolor biały lub równoważne
1. umywalka Nova PRO 56cm z otworem, z pod postumentem, systemem chromowanym rurowym lub równoważne
 2. muszla klozetowa typu "kompakt" seria NOWA PRO z deską duroplast, lub równoważne
 3. baterie chromowane stojące stałe - firmy ORAS seria SAGA lub równoważne
 4. ścianka z HPL, jasno szare wys. 2,10m

oprowad światłowodowe EVG 2x36W IP 44

Kinkiet IP 44

| | | | | |
|---|------------|------------|------------|-------------------|
| USŁUGI OGÓLNOBUDOWLANE | | | | |
| "ER-BUD" | | | | |
| EWA RUTKOWSKA | | | | |
| ul. Lechara 23 05-152 Czosnow | | | | |
| PROJEKT BUDOWLANY WYMIANY | | | | |
| INSTALACJI WODNO - KANALIZACYJNEJ ORAZ | | | | |
| WYMIANY INSTALACJI ELEKTRYCZNEJ W KUCHNI Z | | | | |
| ZAPLECZEM W MŁODZIEŻOWYM OŚRODKU | | | | |
| SOCJOTERAPII NR 7 | | | | |
| ul. Osowska 81 04-351 Warszawa | | | | |
| RZUT PIĘTRA - ŁAZIENKA | | | | |
| INWESTOR: Młodzieżowy Ośrodek Socjoterapii nr 7 | | | | |
| ul. Osowska 81 | | | | |
| 04-351 Warszawa | | | | |
| projektował : dr inż. Marta Chludzinska | | | | |
| upr. bud. Nr MAZ/0523/PWOS/10 | | | | |
| spec. instalacje sanitarne | | | | |
| mgr inż. arch. PIOTR KRAWIEC | | | | |
| upr. bud. Nr MA/062/13 | | | | |
| spec. architektoniczna | | | | |
| Nr. rys. | SKALA 1:50 | faza: P.B. | branża: IS | 27 kwietnia 2017r |
| 14 | | | | |