

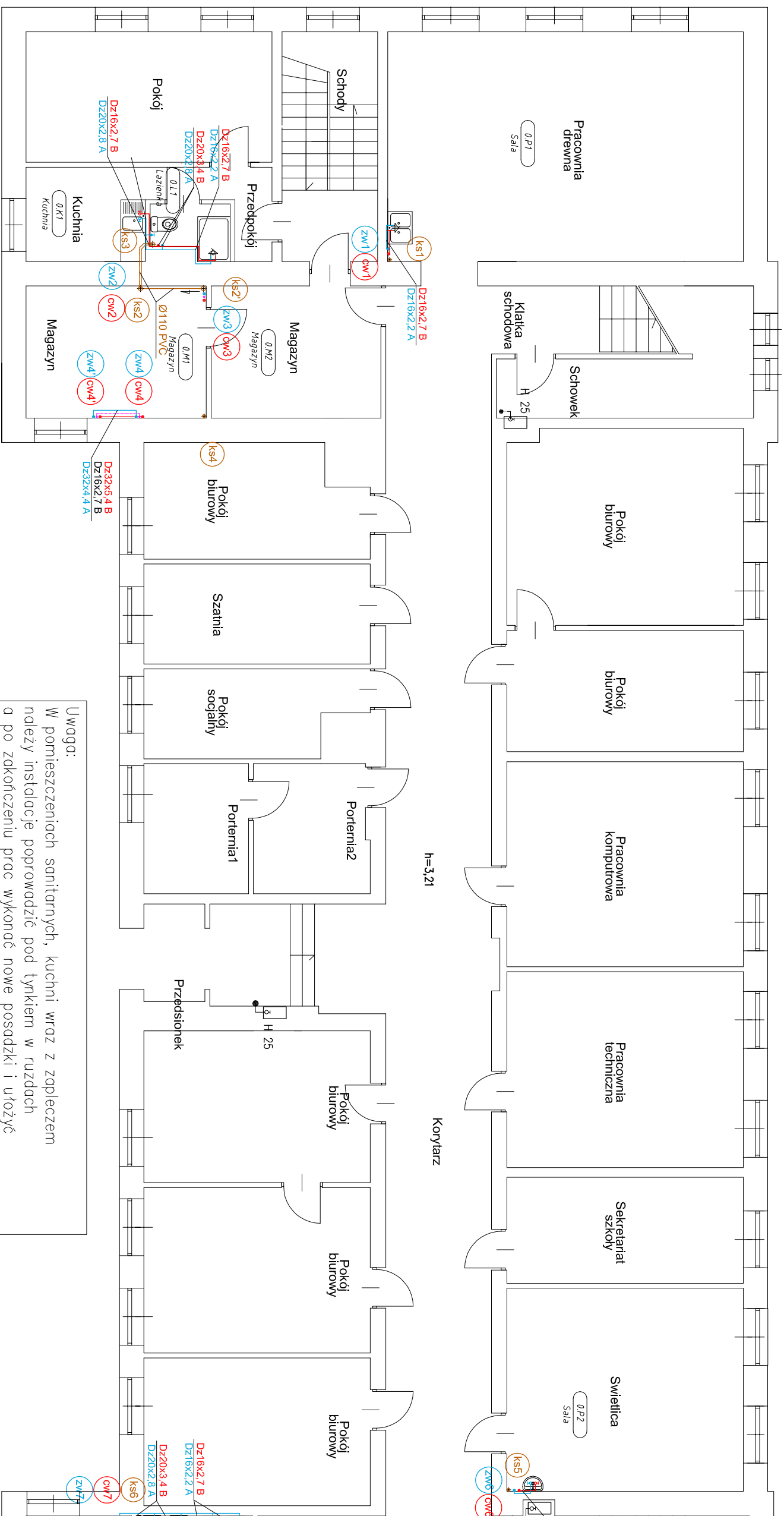


OZNACZENIA

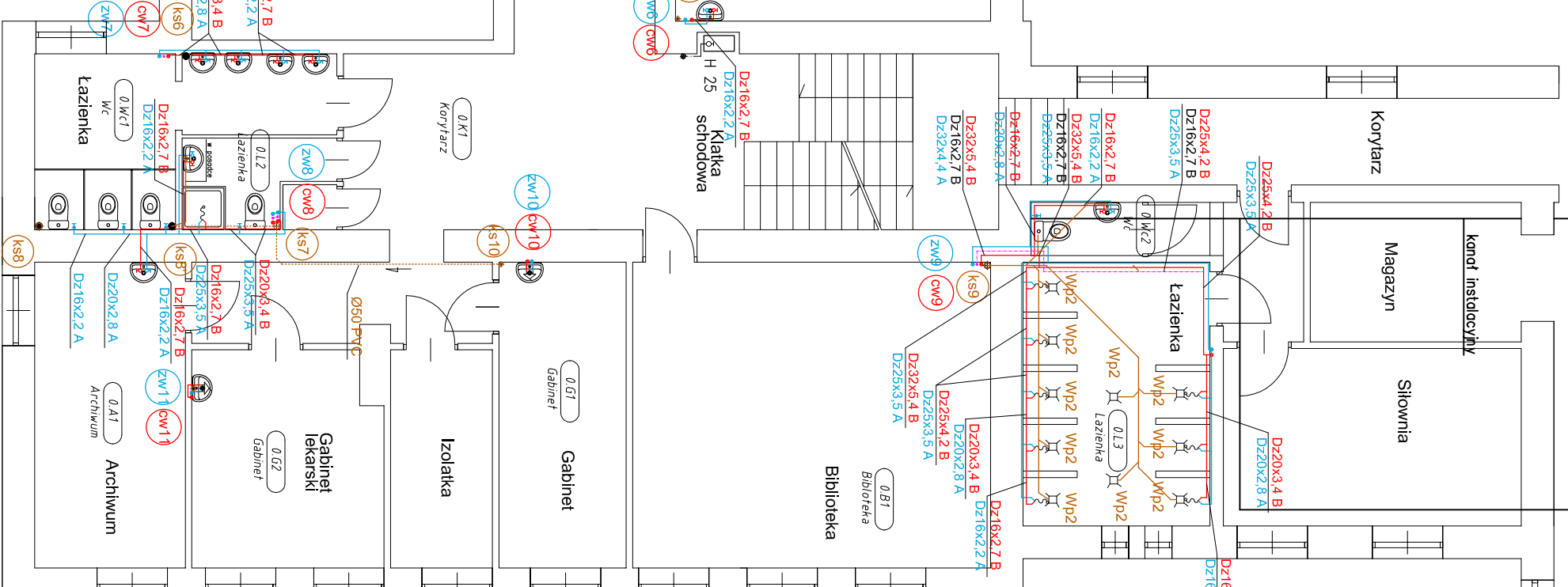
- Poj. przewody wody zimnej z polipropylenu typ 3 PN 16 systemu BOR PLUS firmy Wavin
- Poj. przewody wody ciepłej polipropylenu typ 3 z wkładką aluminiową STABI PN 20 systemu BOR PLUS firmy Wavin
- Poj. przewody wody cyrkulacyjnej polipropylenu typ 3 z wkładką aluminiową STABI PN 20 systemu BOR PLUS firmy Wavin
- Istn. przewody wody hydrantowej z rur stalowych ocynk.
- Poj. rury kanalizacyjne z PVC I PP firmy Wavin
- Istniejąca kanalizacja sanitarna z rur żeliwnych
- WP1 Wpust łazienkowy dn 50 z odpływem pionowym
- WP2 Wpust łazienkowy dn 75 z odpływem pionowym

UWAGI

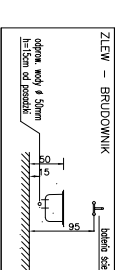
- 1) Przewody wody ciepłej i cyrkulacyjnej należy zakablować pianką z PE. Grubość izolacji podana na schematach
- 2) Przewody wody zimnej należy zakablować pianką z PE o grubości min. 8mm.



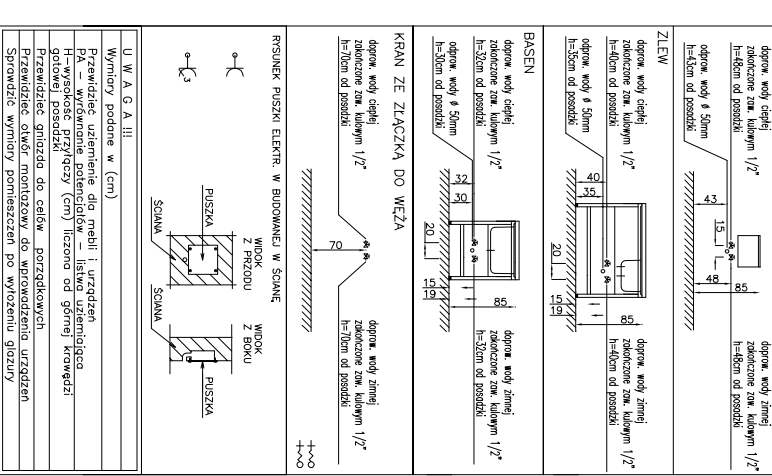
Uwaga:
W pomieszczeniach sanitarnych, kuchni wraz z zapleczem należy instalację doprowadzić pod tynkiem w rzędach a po zakończeniu prac wykonać nowe posadzki i ułożyć glazurę do wysokości 2,05m. Należy też wymienić instalacje elektryczną umieścić pod tynkiem wraz z oprawami oświetleniowymi.



Wszystkie wymiary i rzędne należy sprawdzić na budowie, w przypadku niezgodności pomiędzy projektem a stanem istniejącym należy uzgodnić z projektantem.



LEGENDA
Do umieszczenia, zalew, obramowanie



USŁUGI OGÓLNOBUDOWLANE
"ER-BUD"
EWA RUTKOWSKA
ul. Lechiana 23 05-152 Czosnow
PROJEKT BUDOWLANY WYMIANY
INSTALACJI WODNO-KANALIZACYJNEJ ORAZ WYMIANY
INSTALACJI ELEKTRYCZNEJ W KUCHNI Z ZAPLECZEM W
MŁODZIEŻOWYM OŚRODKU SOCJOTERAPII NR 7
ul. Osowska 81 04-351 Warszawa

RZUT PIWNICA - KUCHNIA

INWESTOR: Młodzieżowy Ośrodek Socjoterapii nr 7
ul. Osowska 81
04-351 Warszawa

projektował: dr inż. Maria Chłudziska
upr. bud. Nr MBZ0523R/POS/10
spec. instalacje sanitarne
mgr inż. arch. PIOTR KRZAWIEC
upr. bud. Nr MA0602/13
spec. architektura

Nr. rys.	SKALA 1:50	gazet.	branża:	27 kwietnia 2017r.
7		P.B.	IS	